

如何規劃設計實地考察

2022年6月14日

廖迪生

香港科技大學人文學部

「實地考察」與「旅遊」的分別？

- 實地考察：離開家庭及學校的既有環境
- 進入一個新的環境（新的情境）
- 學生的親身感受
- 鼓勵誘發好奇心
- 環境、情境→道理→瞭解社會文化、「人的生活」

歷史過程

人與
地方社會
情境

社會組織

環境脈絡



對地方社會的理解

時間

考古發現

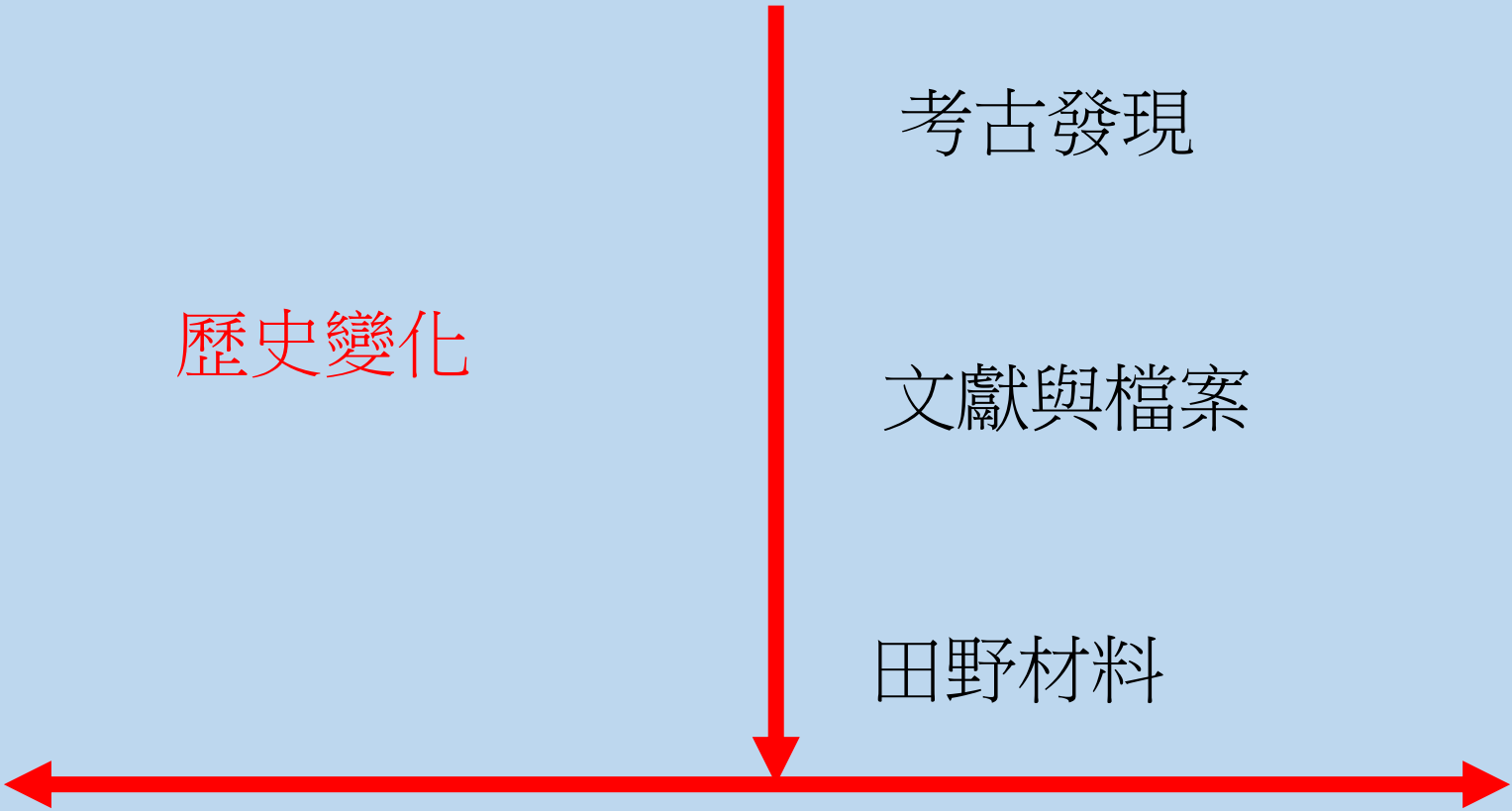
歷史變化

文獻與檔案

田野材料

空間

環境、地方社會、文化差異

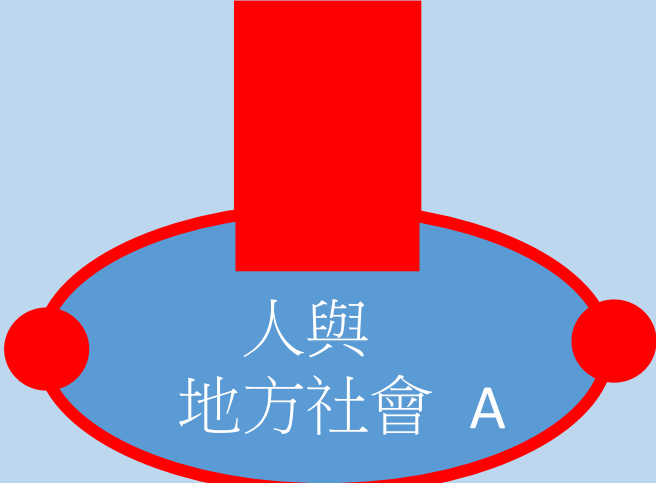


情境A與B

歷史過程

過去的

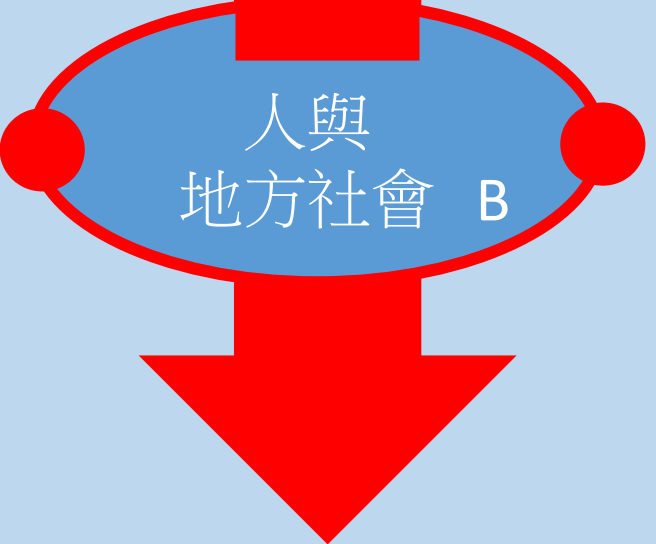
社會組織



環境脈絡

當代的

社會組織



環境脈絡

香港的地理生態環境



珠江口地圖

實地考察（1）

- 到地方社會，我們看見「人」、「物」、和「活動」
- 人：族群、社會組織
- 物：自然風景、聚落、社區設施、生態環境、古蹟
- 活動：生活、儀式、節慶、墟市場活動
- 人的生活：過去的生活→歷史

現在的生活→社會組織

實地考察（2）

從「物」及「活動」去瞭解「人」

- 瞭解「物」的「社會生命」
- 切身處地：瞭解當地人的觀點、地方智慧

兩個例子

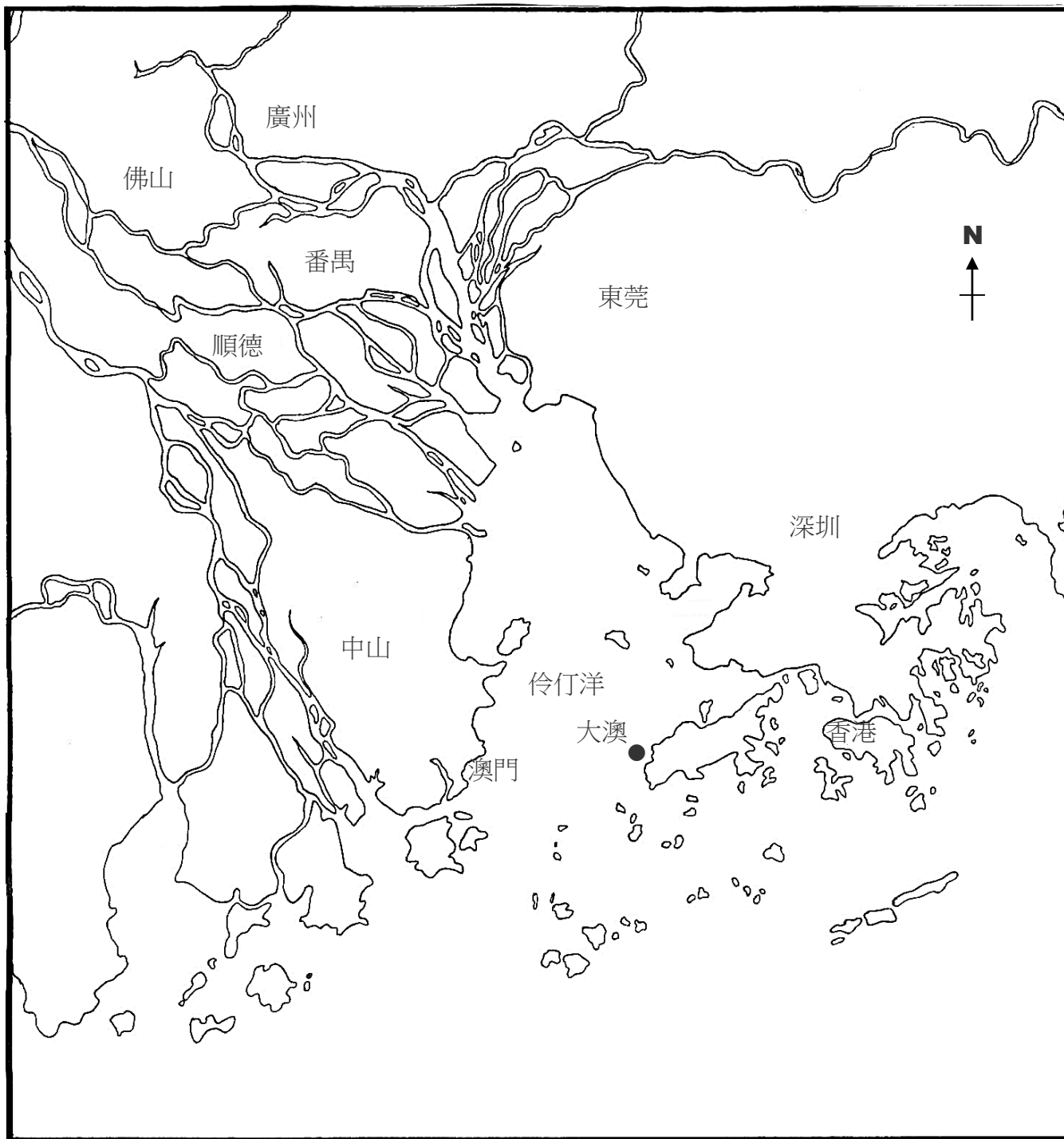
1. 大澳：水上族群

2. 元朗：陸上族群



大澳例子

大澳位置圖



大澳所處的地理環境

- 漁場
- 水上交通

捕魚的考慮因素：
魚在那裡？

- 地理
 - 水流；潮汐
 - 魚的習性；漁汛
- 如何捕撈？
- 工具
 - 船員的合作性
 - 運氣、風險、概率
- 如何銷售？

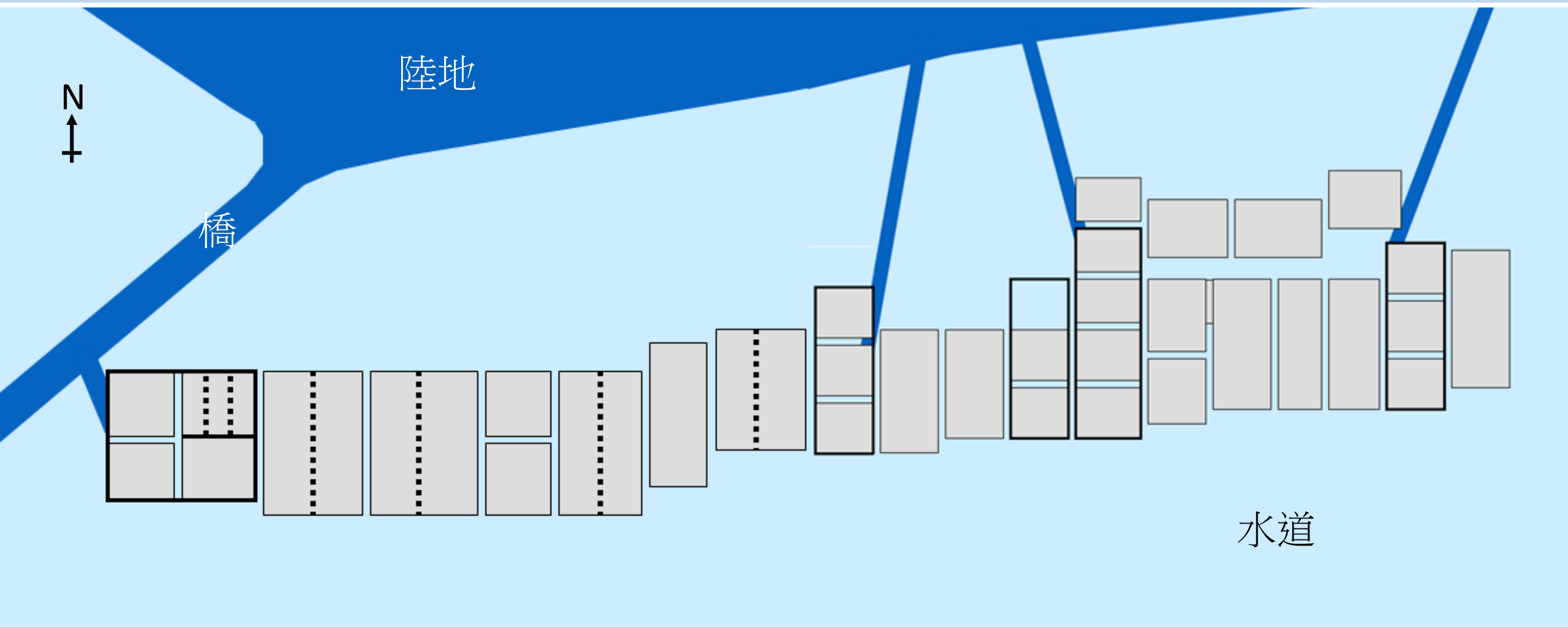


珠江口 伶仃洋 「零丁洋裏嘆零丁」

棚屋



大澳一棚屋區地圖





端午龍舟遊涌

為何有龍舟遊涌？



端午龍舟遊涌活動的組織與過程

- 3個傳統龍舟會負責
- 香港大澳傳統龍舟協會統籌
- 扒艇行，鱸魚
- 鮮魚行，魚欄
- 合心堂，黃花魚
- 五月初四日，接神
- 五月初五日，遊神、送神

大澳，1957

不同的職業群體，形成不同的族群關係
· 漁業、農業、鹽業、商業





大澳，2011

端午龍舟遊涌意義的轉變

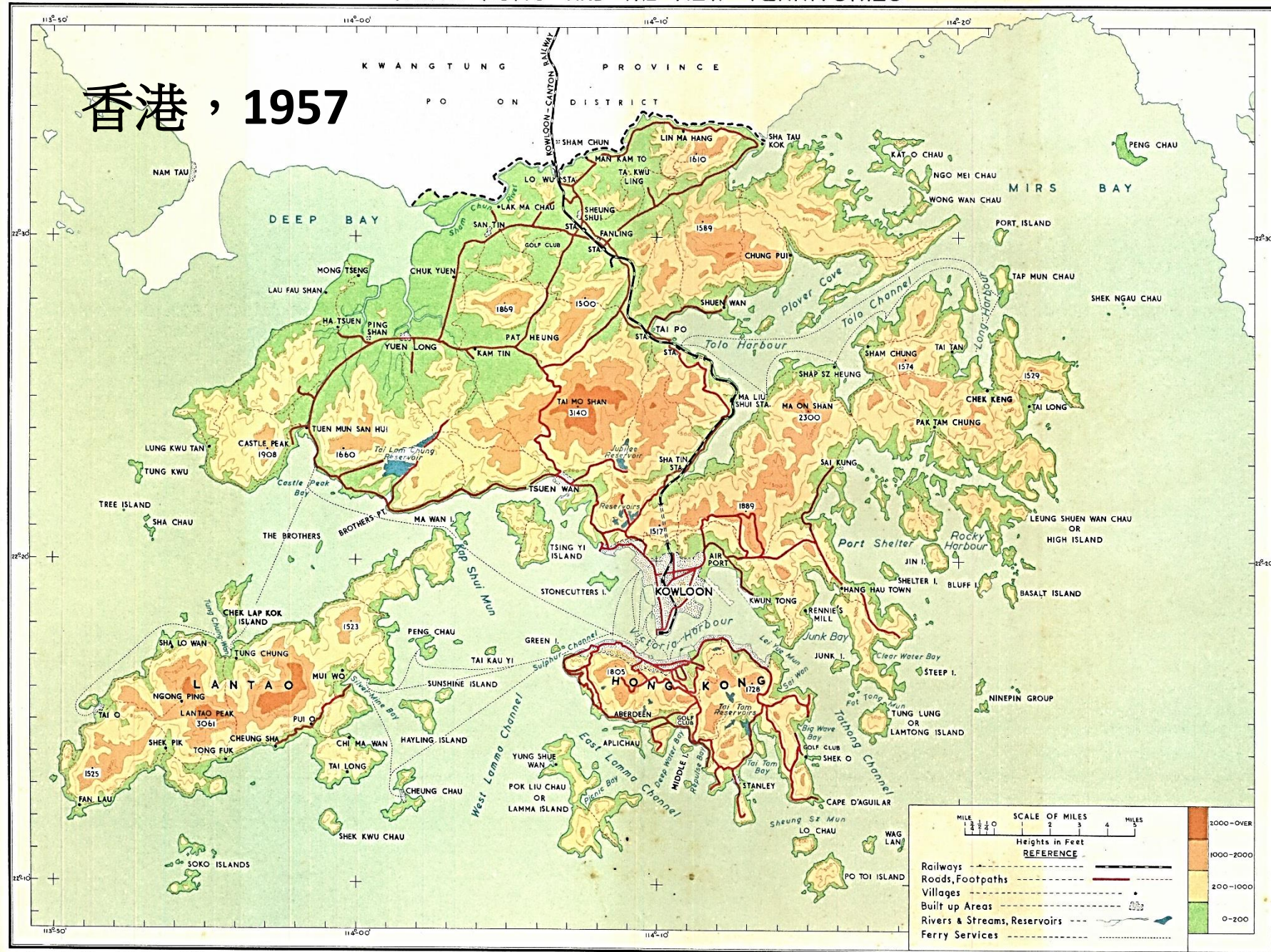


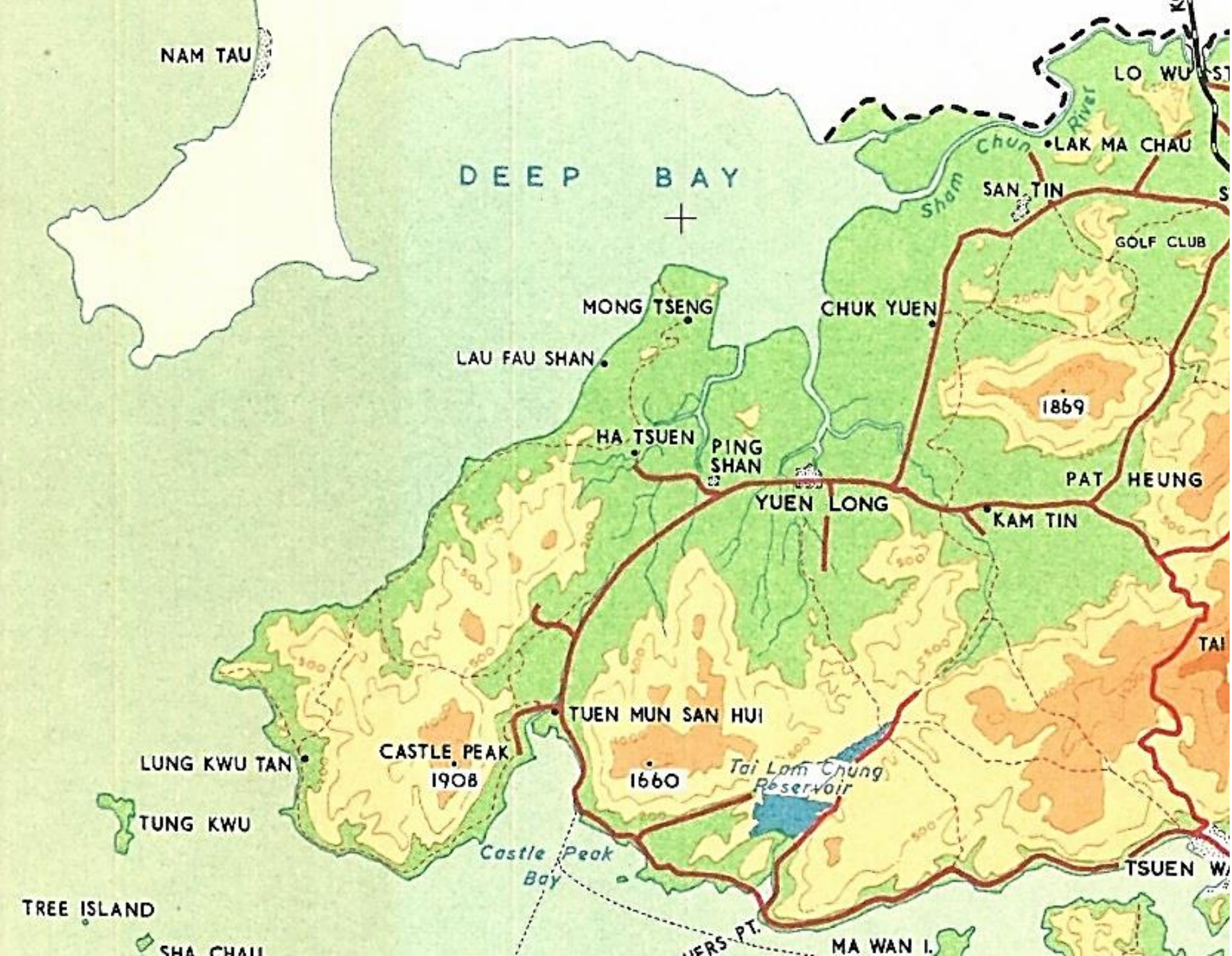
元朗例子

- 屏山文物徑
- 鄧氏宗族

HONG KONG AND THE NEW TERRITORIES

香港，1957





- 平原地帶
- 稻米耕作
- 灌溉系統
- 資源競爭
- 抵抗海賊



陂頭：攔截溪水的矮堤



屏山鄧氏祠堂



- 祖先崇拜
- 肉體的死亡
- 社會的死亡
- 共同祖先
- 符號
- 身份認同



廈村鄧氏祠堂

春秋二祭





上璋圍

鄧氏祠堂

屏山，2020

上璋圍



鄧氏宗祠



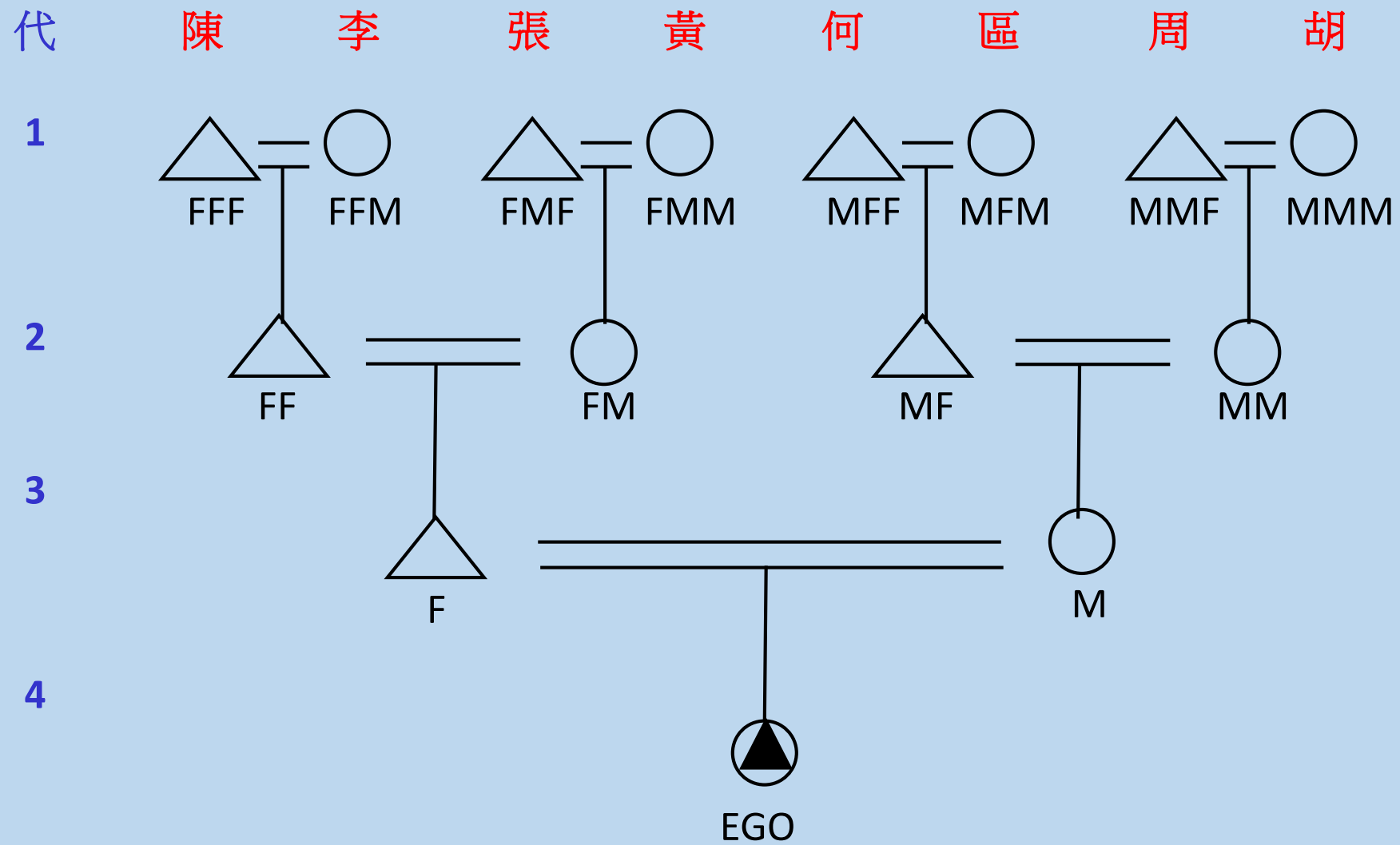
屏山，1949年



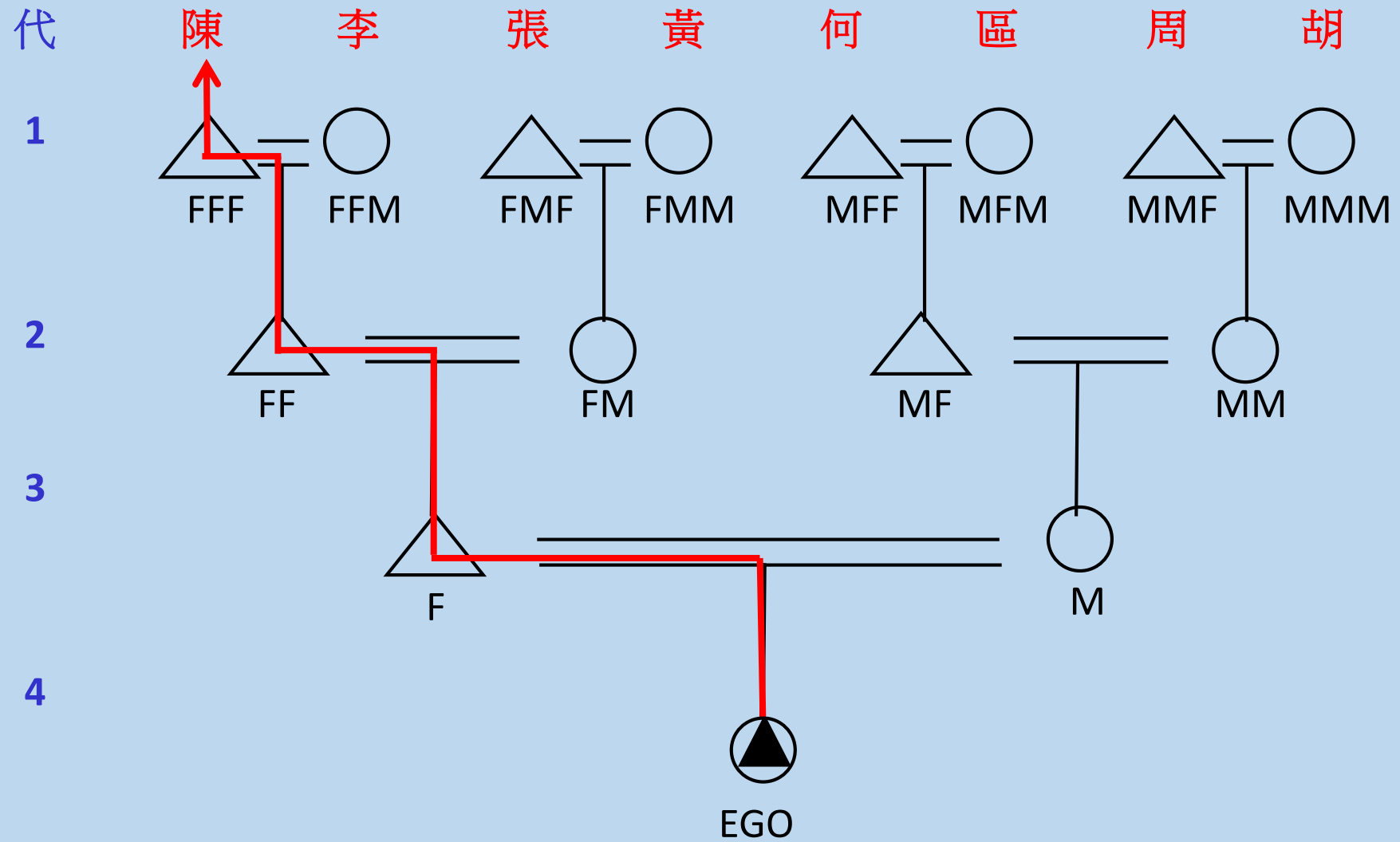


圍村 單姓鄉村

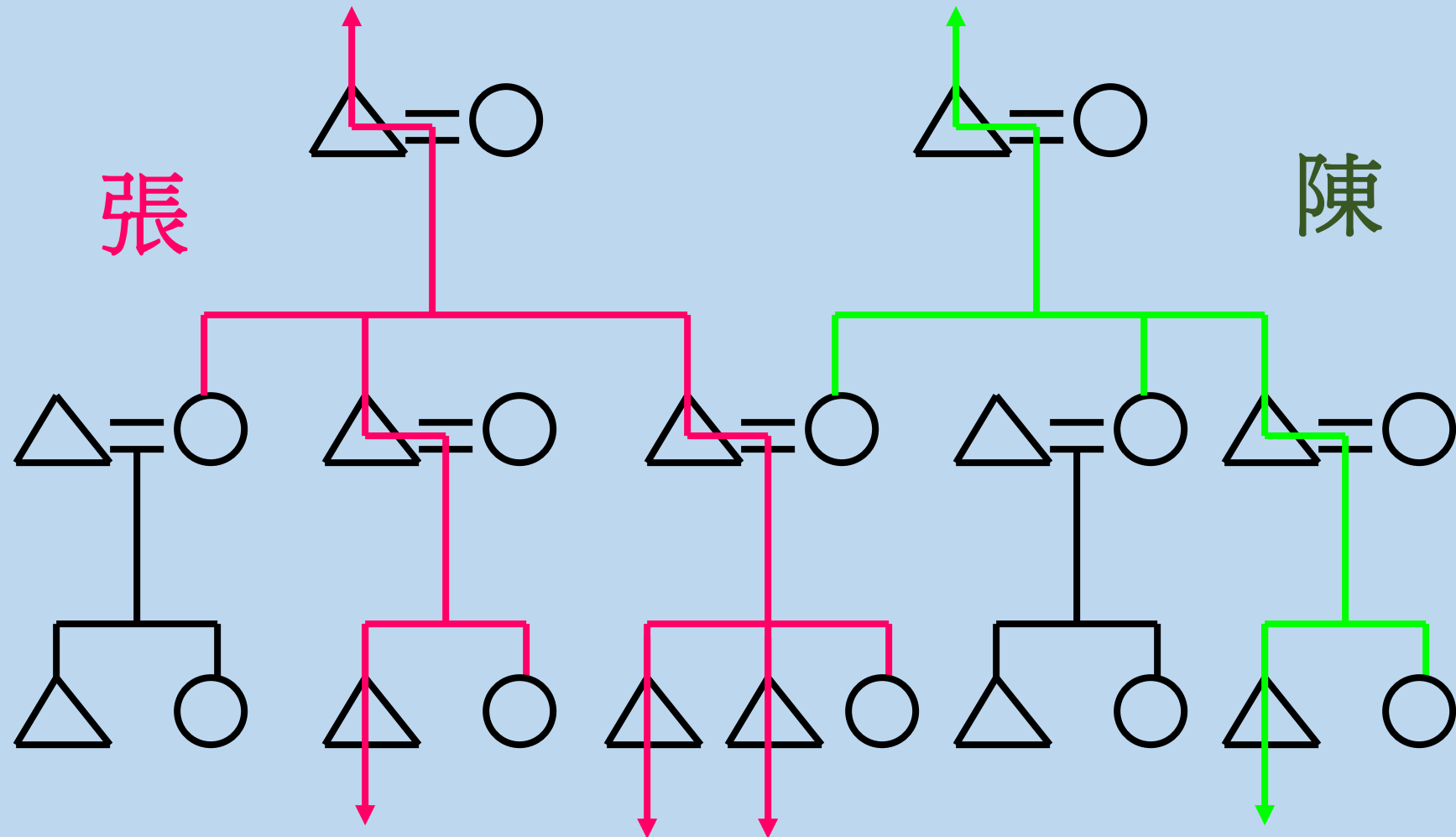
父系繼嗣原則



父系繼嗣原則



父系繼嗣原則





點燈儀式

公諱翰壁^字國庸乃慎隆公次子生康熙辛亥三月廿五日卒

娶林氏生二

子卿士^{後士}

公諱翰塋^字君庸乃慎隆公三子生康熙丁巳二月十七

日娶蔡氏側室黃氏^女子以國庸公次子^{後士}承嗣

公諱翰弼^字侶庸乃慎隆公少子生康熙癸亥八月廿

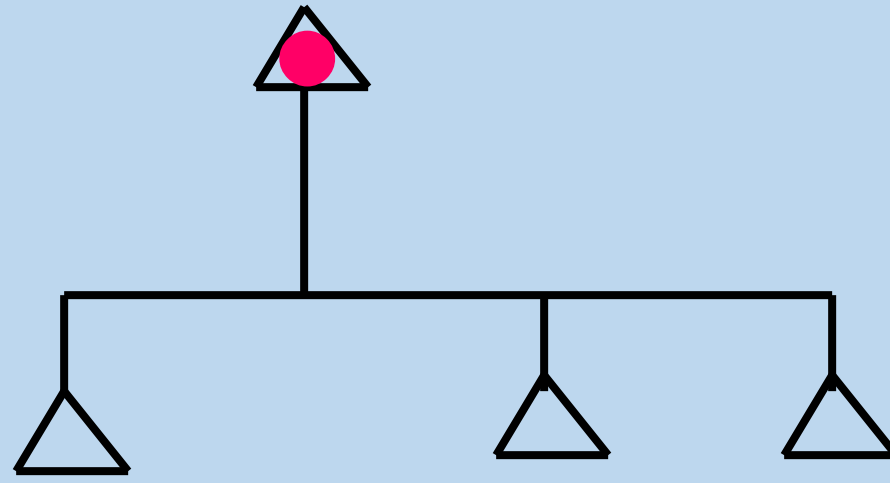
日卒

娶張氏續

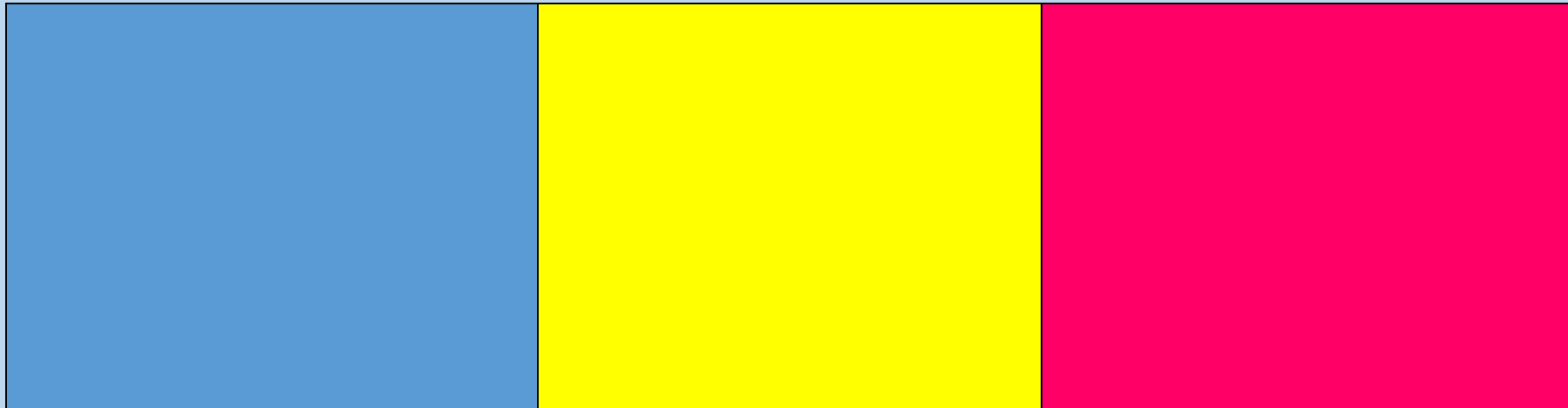
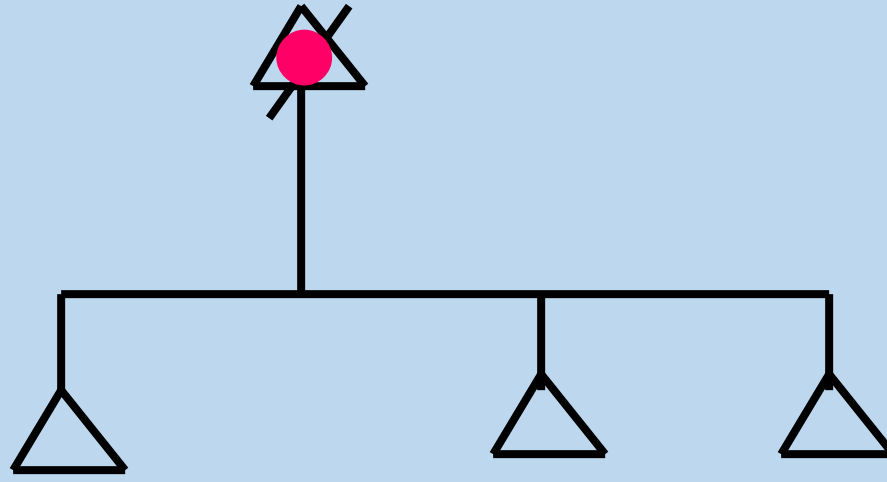
娶蔡氏^女子以^舊隆公次子^毓奇為嗣

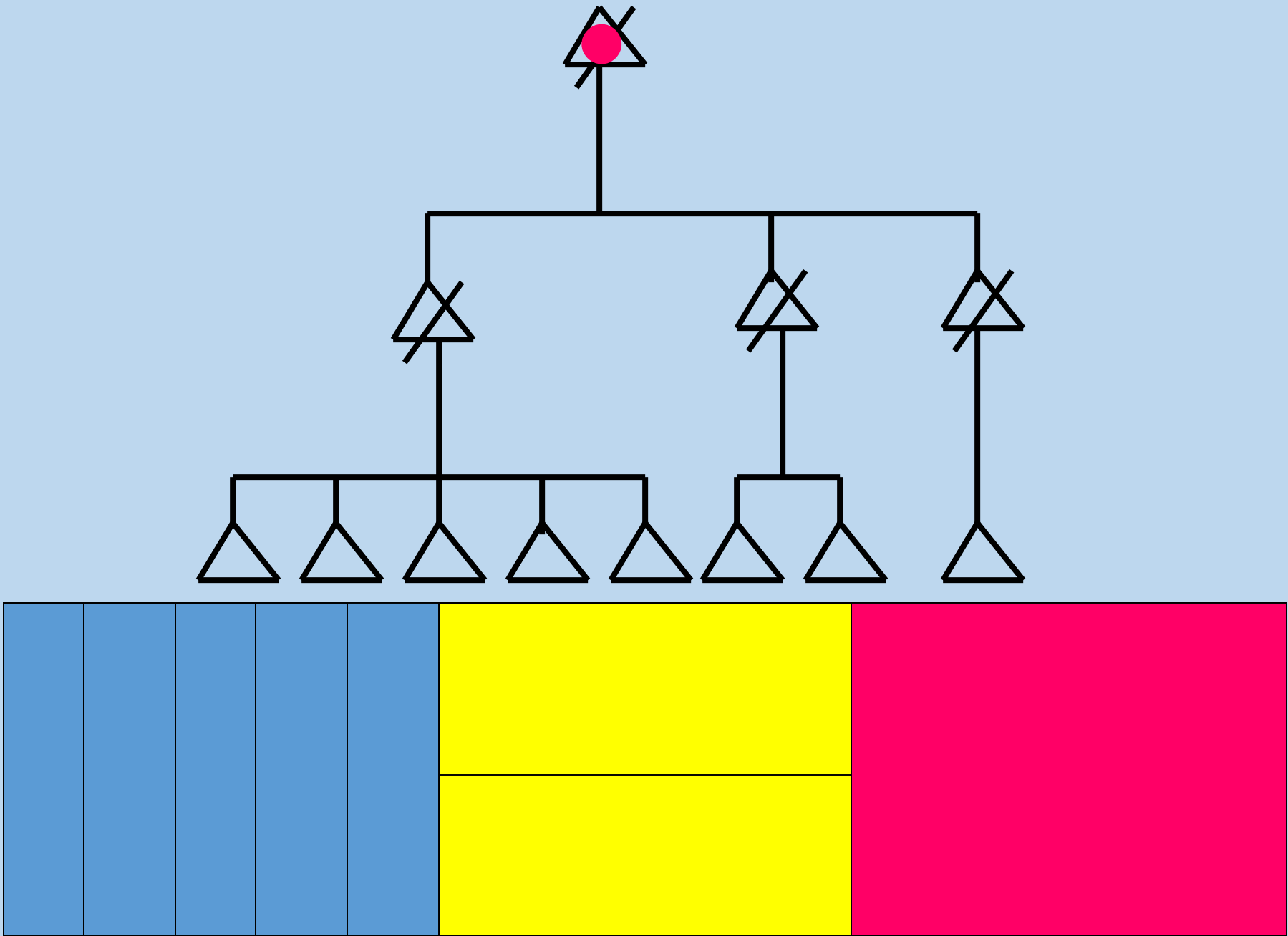
- 族譜
- 展示繼嗣
- 宗族歷史及成員記錄

族産

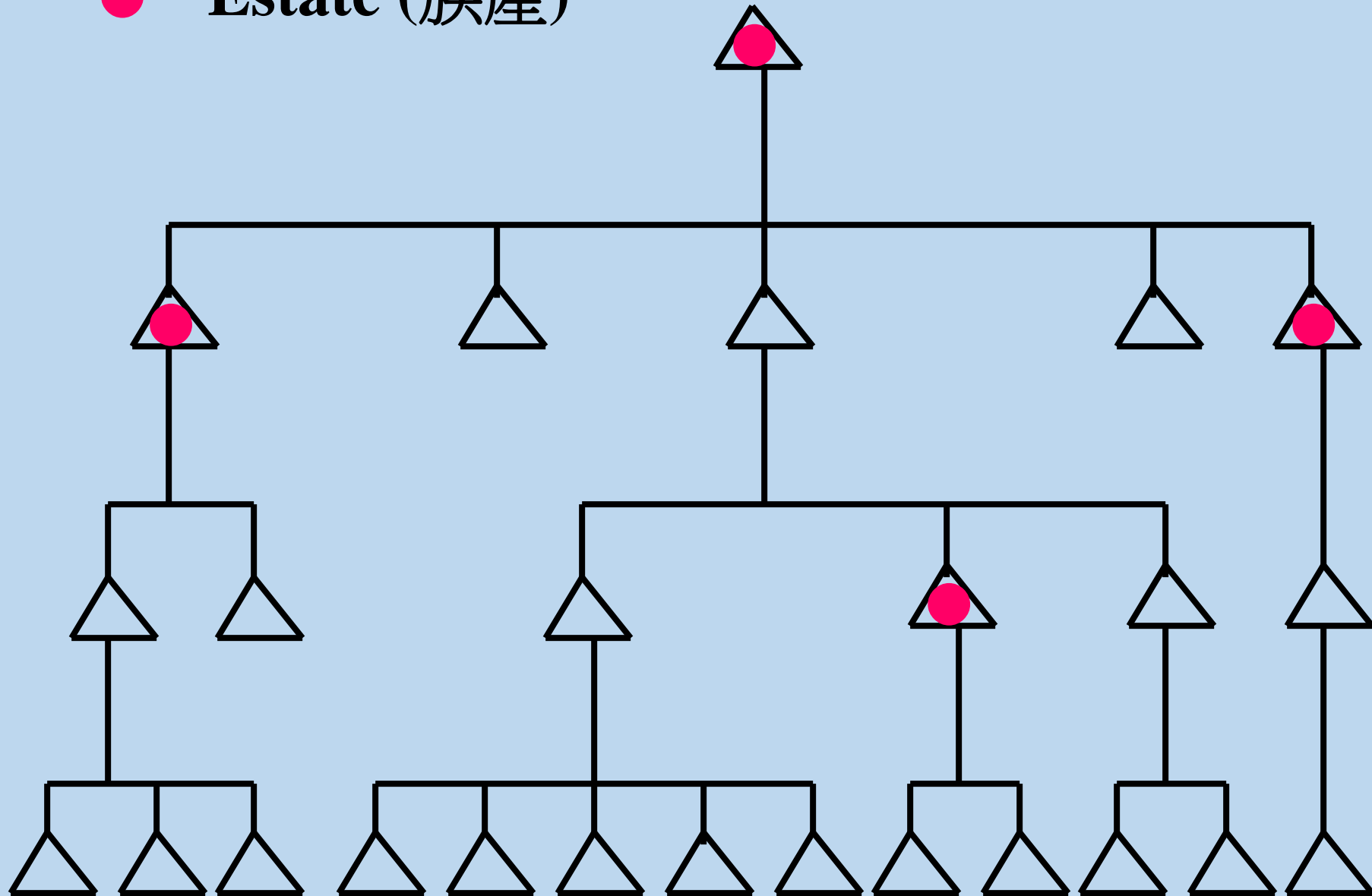


Land

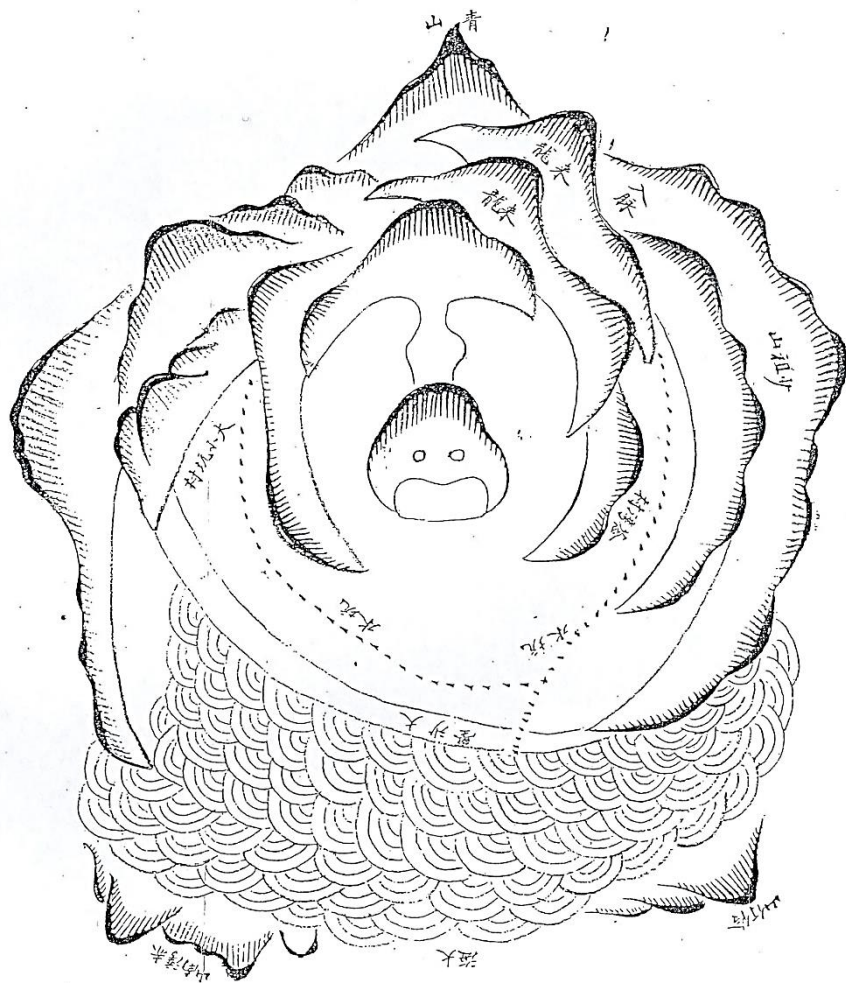




● Estate (族産)



拾捌世祖妣陳氏之墓妣廼若虛公副室右一穴廼若虛公
長子定家公次子二家公字夢月二公合葬之墓土名蒼
灣坐乙山辛向之原



風水

- 氣、龍脈
- 二次葬
- 骨 / 金塔 / 導體
- 與道德無關



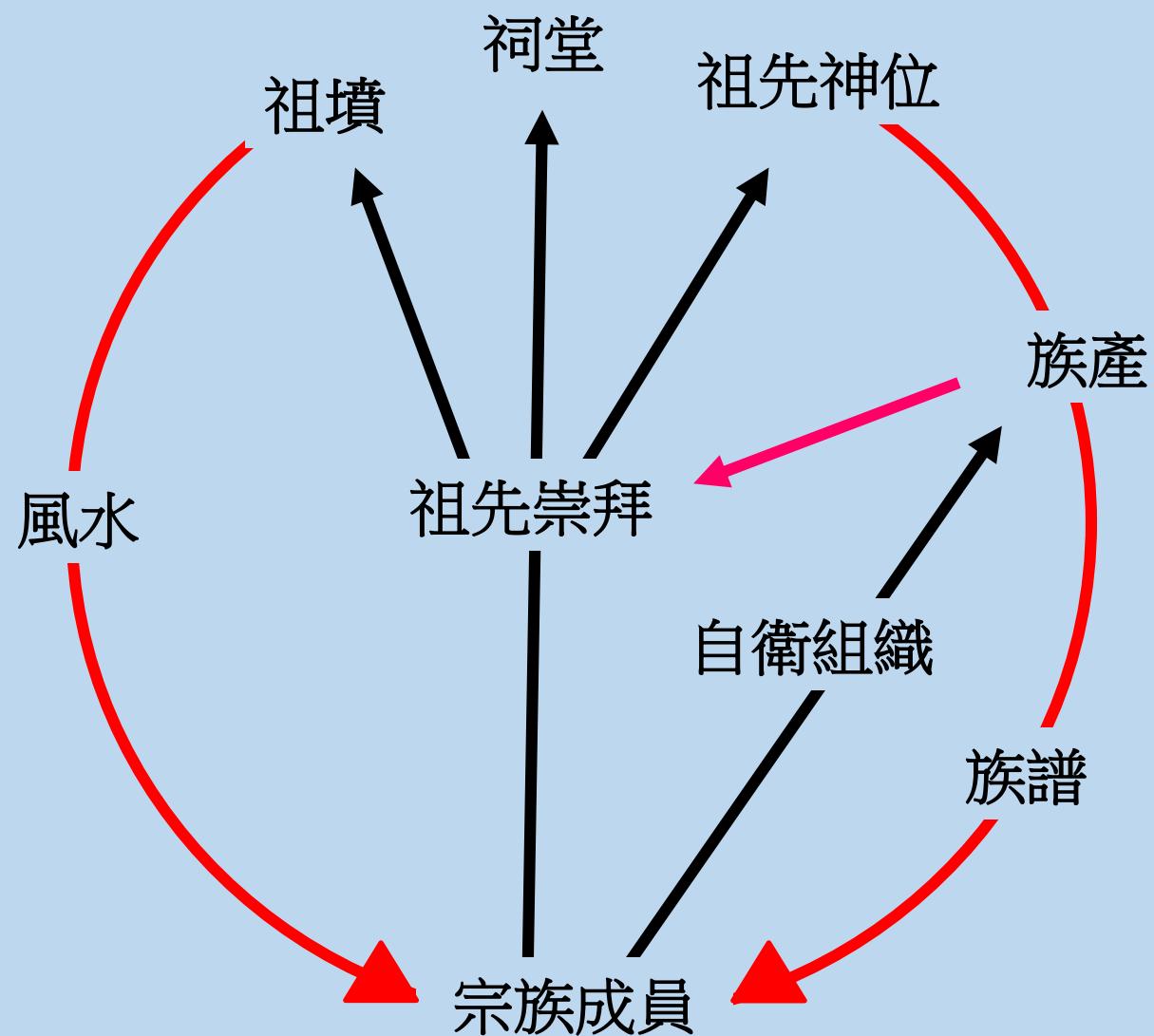
祭祖



祖先與燒豬



食盆



宗族

- 社會組織
- 宗教（祖先崇拜）組織
- 經濟組織
- 控產組織
- 政治組織

宗族成員的觀點
與
觀察者的觀點



瞭解當地人的觀點，學習地方智慧

多謝大家