

讓博物館走進課堂

— 利用美荷樓處理生活素質的議題

保良局姚連生中學
通識教育科 馮詠怡老師

分享流程

1. 個人博物館經驗反思
2. 學生的特性
3. 文獻回顧
4. 教案分享
5. 檢討及改善之處
6. 總結

“

回顧你的博物館經驗.....

你會發現.....

戰爭慘劇

- ★ 波蘭--奧斯威辛集中營
- ★ 拉脫維亞--薩拉斯皮爾斯集中營
- ★ 南京大屠殺紀念館
- ★ 赤柬S-21集中營

自然生態、災難

- ▶ 四川、熊貓
- ▶ 蒙古恐龍博物
- ▶ 台東地質博物
- ▶ 四川-汶川地震

民族、國家、歷史

- ▶ 蒙古國家博物館
- ▶ 成吉思汗博物館
- ▶ 藏傳佛教博物館
- ▶ 大阪城
- ▶ 灣仔藍屋

宮庭生活、文化藝術

- ▶ 聖彼得堡--隱士廬博物館
- ▶ 上海、北京
- ▶ 沙田文化博物館

1. 歷史事件、親歷其境、震撼相片
2. 導賞員、從中學學習

利用博物館作為教學工具前，教師需要：

“

1. 熟悉該博物館的展覽（主題、歷史背景、展品）
2. 課堂、課題的相關性
3. 學生的特性
4. 啟發點是什麼？（目的）
5. 運用何種策略？
6. 充份熱身

3. 文獻回顧、參考資料

A. 文件 / 教材

1. 教育局文件
2. 香港賽馬會社區資助計劃
美荷樓香港精神學習計劃

B. 視頻

3. 房委會官網
4. RTHK系列

5. 香港歷史檔案館
「同一屋簷下 - 香港房屋歷史」
6. 香港中央圖書館舊報紙
7. 香港大學圖書館-香港印象
8. 香港記憶網站 - 石硤尾徙置區
、從寮屋到公屋
9. 房協長者通

C. 圖片

工商晚報 1964-12-07

石碇尾舊村起火
焚木屋數間



資料來源：
香港中央圖書館舊報紙

華僑日報 1950-12-18





香港工商日報
1954-07-05



香港記憶 - 牛頭角下邨天台學校及兒童遊樂場





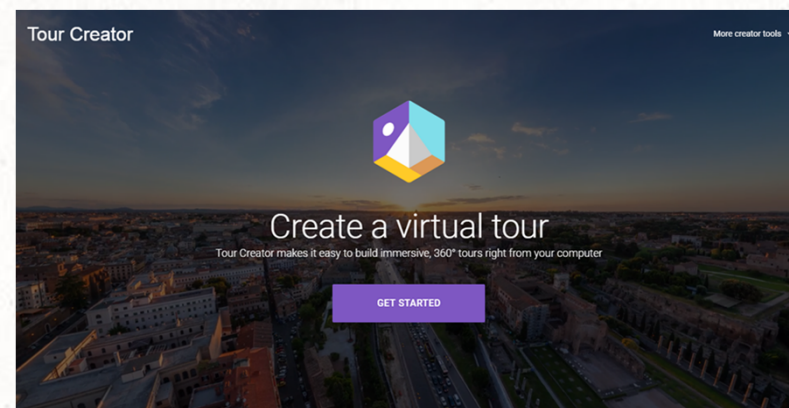
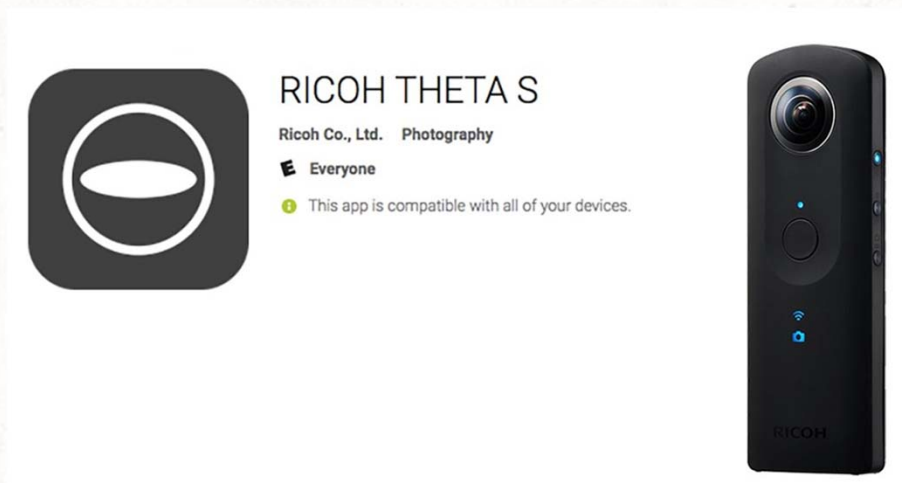
4. 教案分享

如何把博物館帶進課室？

360相片

1. 360相機一部 + 自拍棍
2. THETA APP

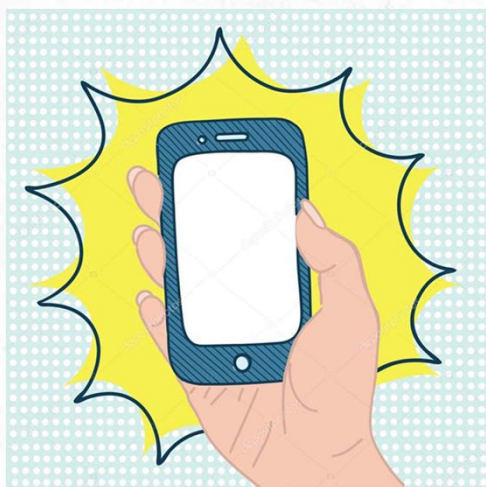
3. Google帳號
4. Tour Creator



5. QR CODE generator
6. 錄音檔轉MP3

示範

把博物館帶進課室



一起體驗



<https://poly.google.com/view/enFNn1ErnhV>

教學目標

- 1.認識香港公共房屋的演變。
- 2.公屋居民的生活素質有何改變？
- 3.辨識影響社會對公共房屋期望的因素。
 - ▶ 經濟發展，提升生活水平
 - ▶ 社會需要(震災>穩定社會>置業安居)
 - ▶ 政府的問責性增加
 - ▶ 居民權益意識提升

5. 檢討及改善

改善(一) 減少閱讀 + 聚焦 + 減少題目

主題：目前住在公屋的生活

閱讀資料：

Grp 1 (F4)

從資料見到，住在公屋是.....

- 環境惡劣，生活質素差，房屋管理不足，制度 ~~不合乎~~ 強硬
- 目前公屋分配制度及資產審查方面不完善，迫使基層市民上樓難，而富戶

綜合多篇新聞資料後，得出以下結論：

住在公屋，受到多方面限制。

↳ 煮食 (x 宵夜)

→ 欠缺自由 eg. 晾曬、養狗、信仰、

空間少，互相影響。

反思問題：

①政策法規不完善
②居民自律！

1. 這些問題的成因是什麼？

政府管制力不足， 政府沒有真正了解市民需要。

2. 「公屋扣分制」可以起阻嚇作用嗎？還是宣傳、公民教育促進居民的自律和公德心？

可以，公民會因害怕被扣除分數，而有警惕心。 → 思想层面 (仅)

3. 各項事件的持份者衝突 / 矛盾出現在哪？

利益冲突，eg. 晾晒衣物。

· 自私心

4. 你認為這些問題在 50-60 年代的「公屋」會否出現？

會，但严重程度不会超过现在。

改善(二) 改變熱身策略：用視頻

改善(三) 工作紙 - 記錄空間

讓博物館走進課堂 - 利用美荷樓處理生活素質的議題
小組活動(一) 探究美荷樓生活及工作紙 B

什麼？

c.物質生活 (6,7,9,10) <i>Gap 1</i>	d.購物 (8,11,12)
<ul style="list-style-type: none"> - 火水²、排氣x - 公共廁所設施不足: 無沖水設施, 公廁無門 ↳ 自提水 - 洗衣間在公廁隔壁, 空間小, 氣味多。 脏差乱, 自提水。 - 無晾晒衣物的地方, 床是由木板搭建 	
P10 不同年代: 四大件 1. 沙发 2. 风扇 3. 通風設施	
g.使用公共空間 (1,2,3,4,5,6,11,12)	h.其他主題 (e.g.屋邨規劃)

c.物質生活

(6,7,9,10) *Gap 1*

- 火水²、排氣x
 - 公共廁所設施不足: 無沖水設施, 公廁無門
↳ 自提水
 - 洗衣間在公廁隔壁, 空間小, 氣味多。
脏差乱, 自提水。
 - 無晾晒衣物的地方, 床是由木板搭建
- P10 不同年代: 四大件
1. 沙发 2. 风扇 3. 通風設施

改善(三) 工作紙 - 記錄空間

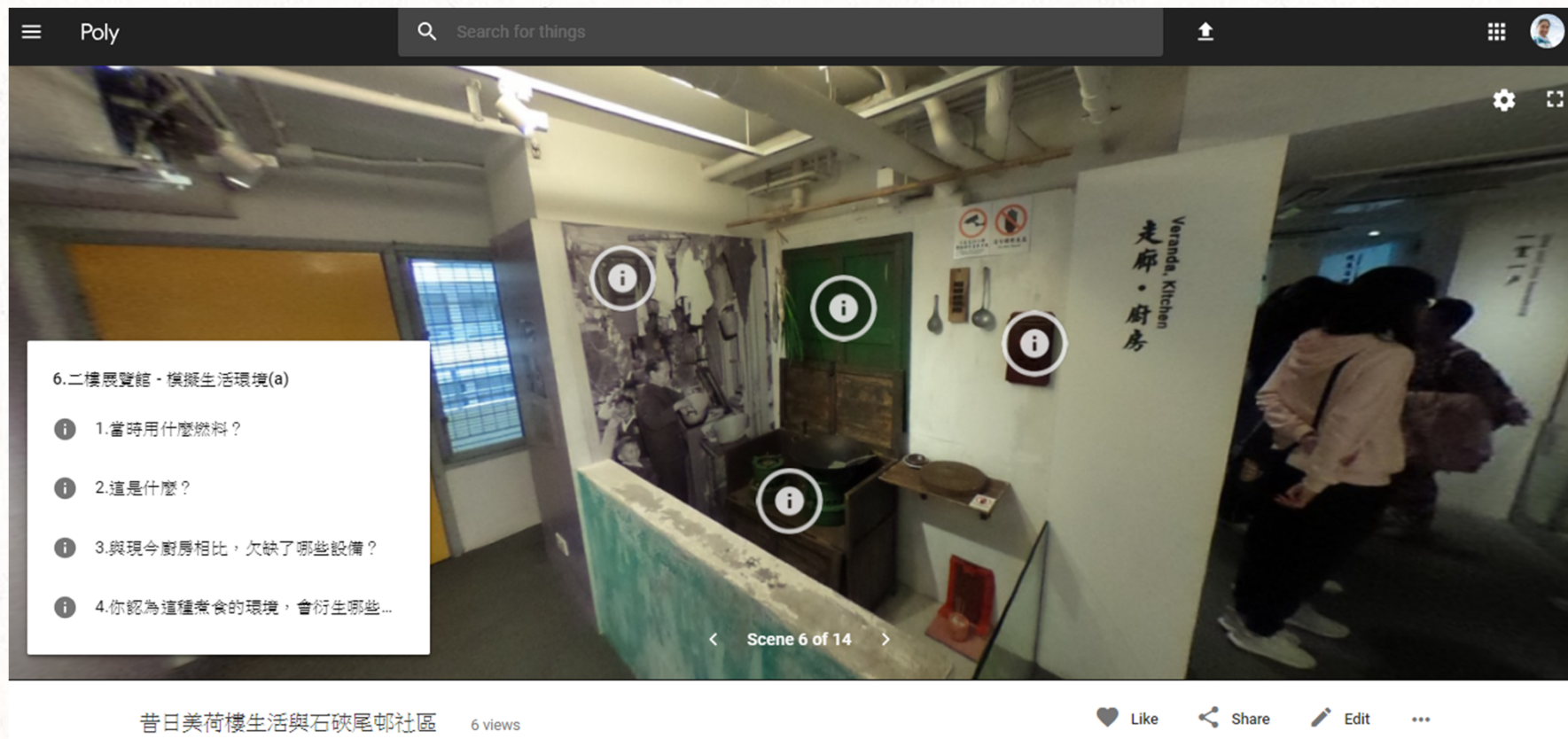
g.使用公共空間 (1,2,3,4,5,6,11,12)	Gp 2
<p>樓下平地: ^{兒童}公共玩耍空間跳繩</p> <p>公共廁所(間)廚房</p> <p>走廊: 公共晒晒區</p> <p>分享生活</p>	

a.公共衛生 (6,7,10)	Gp 3
<p>非常差 — 廚房</p> <p>抽油</p> <p>洗手間沒有門</p> <p>設備不足</p> <p>味道</p> <p>房間通風</p> <p>在地上洗衣</p> <p>洗了=沒洗</p> <p>衣服吸油煙</p>	

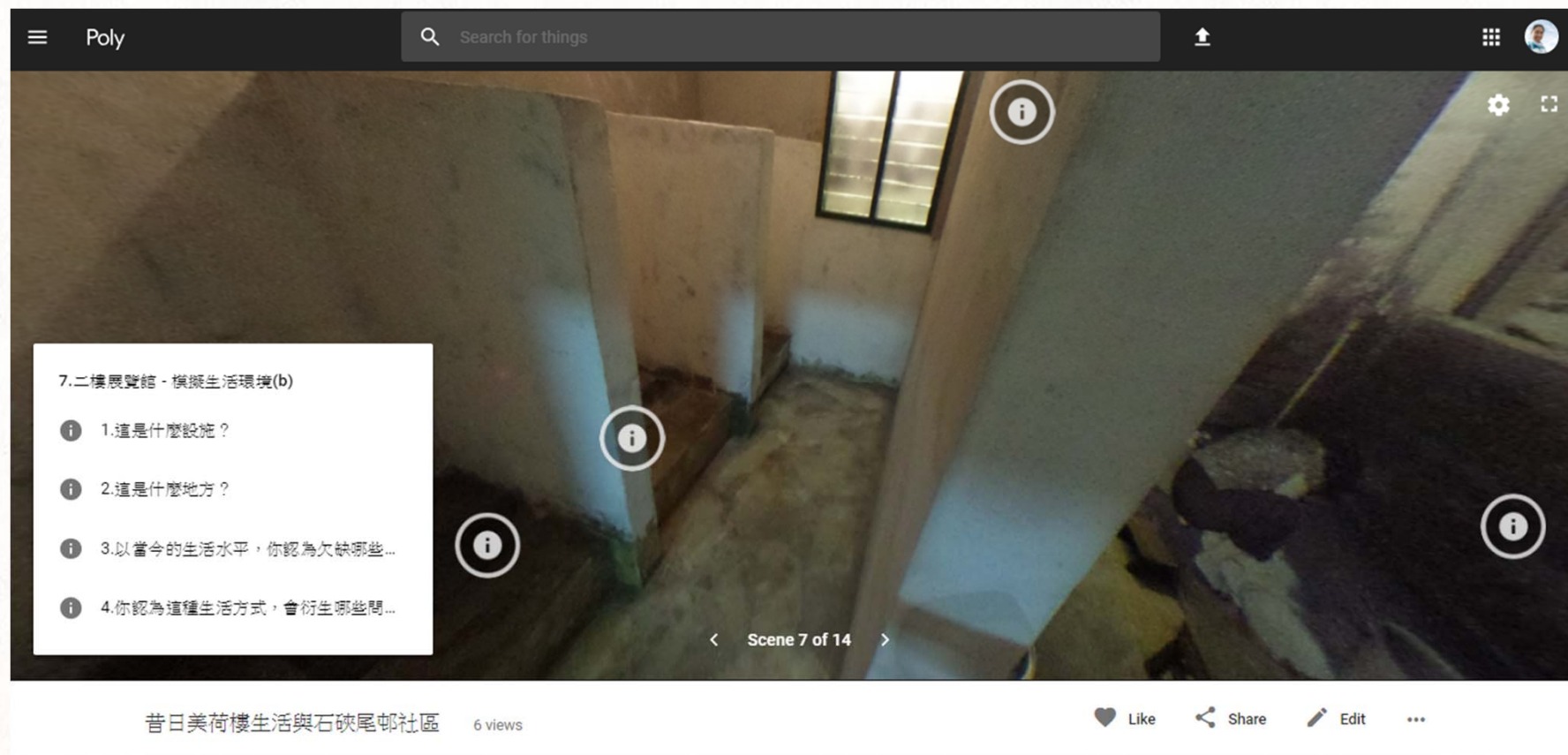
改善(三) 工作紙 - 記錄空間

e.人際關係 (家人、鄰里、店)	f.消
(6,7,9,10) 6p 4	(1,3
<p>月共用 63310人</p> <p>9. 床很相近,和其他人朝夕相處,培養了之間^人的關係,更^{容易}現在就是個人主義</p> <p>8. 廁所,廚房共用。</p> <p>為了順利,大家鄰互相^係係</p>	

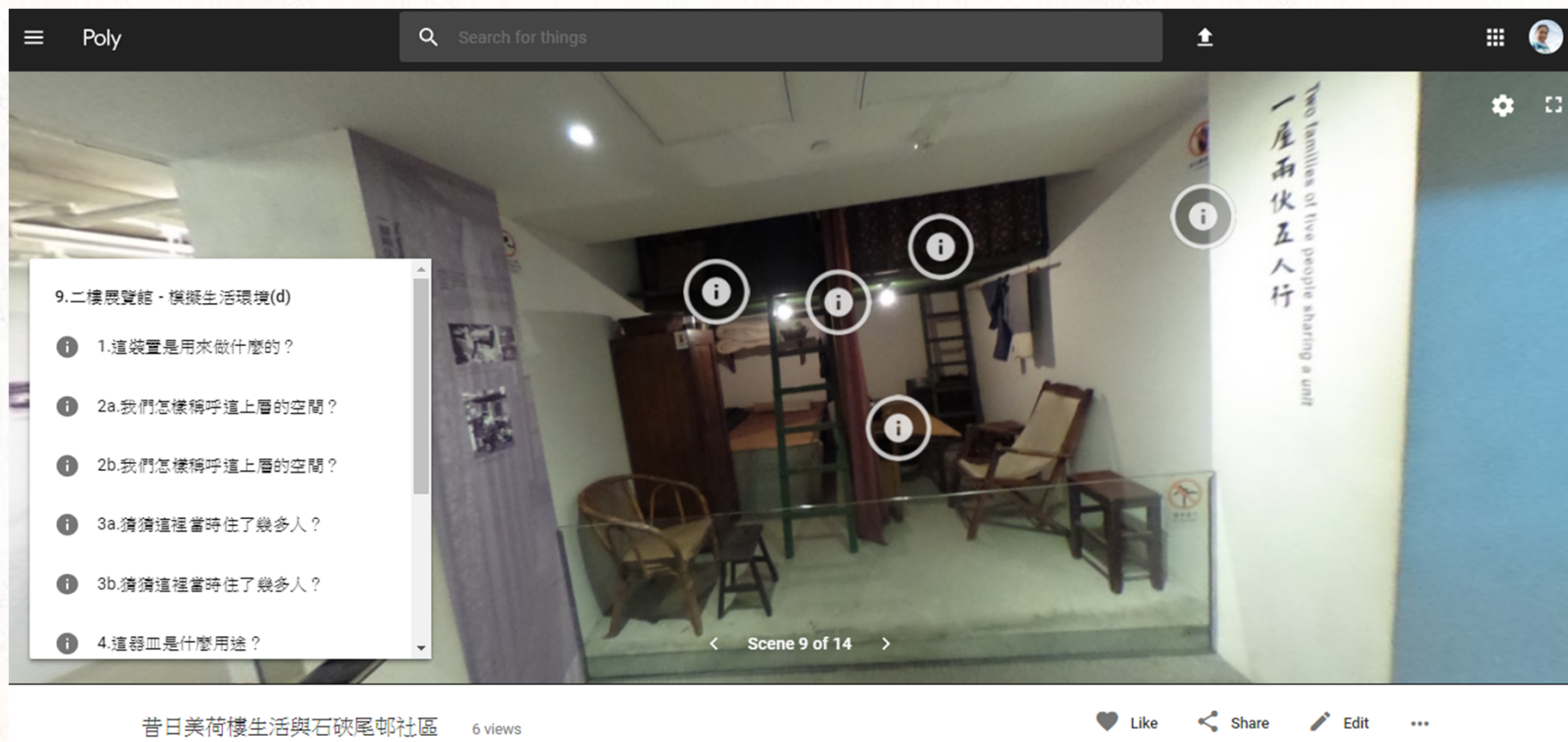
改善(四) 360相片 - 逐張解說



改善(四) 360相片 - 逐張解說



改善(四) 360相片 - 逐張解說



6. 總結



善用博物館
及社會資源，
說故事

留下伏線，
啟發興趣

製造立體學
習經驗

增加認知

探究過程

轉化知識和
經歷

聯絡電郵：fwyplkylsc@gmail.com