



# 探遊大館 活繫文化遺產

## 大館學習活動簡介





# 探遊大館 活繫文化遺產

## 大館學習活動

學校導賞團

自助導賞遊

古蹟教育劇場

## 網上學習資源

網上學習

Get you  
ready!

教師資源手冊

## 專業發展活動

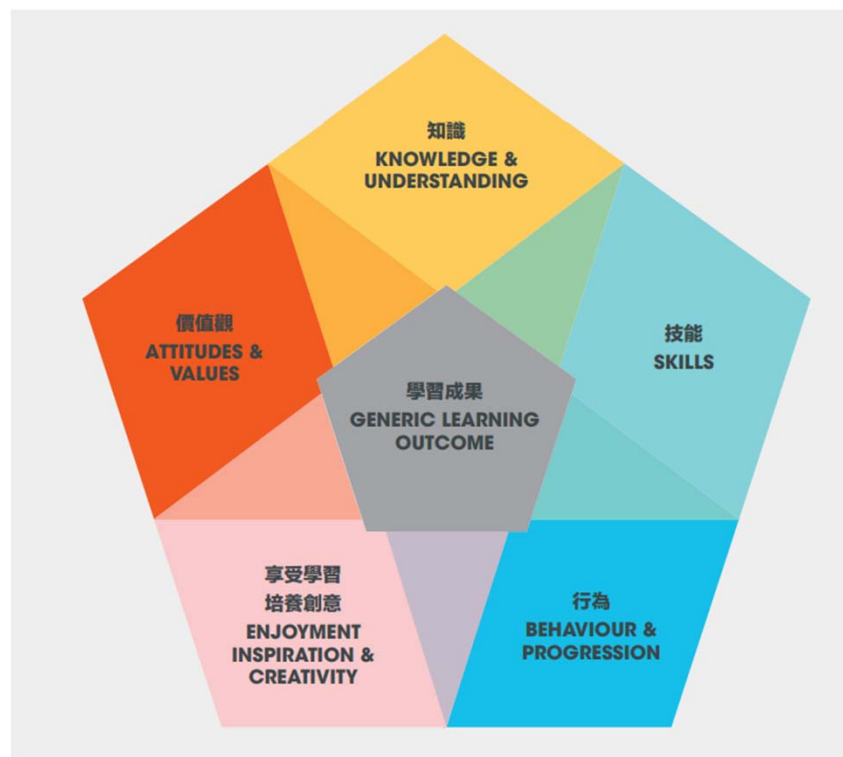
教師講座

教師工作坊

大館對談

# 學習成果

- 了解關於大館的文化重要性以及香港的歷史發展。
- 發展自我學習能力，根據興趣從多角度探索文化遺產。
- 對文化遺產更感興趣，並了解文物保育的重要性。
- 視自己為不斷改變的社區之其中部分。
- 享受課室外的學習過程。



# 大館學習活動



- 學校導賞團
- 自助導賞遊
- 古蹟教育劇場
- 專題展覽



## 走出課室，繼續學習！

體驗式學習的環境下與學生互動





# 學生學習活動資源

**找找看**  
**SEEK AND FIND**

**畫出你心目中的大館**  
**DRAW YOUR OWN TAI KWUN**

**大館 TAI KWUN**  
古蹟及藝術館  
CENTRE FOR HERITAGE & ARTS

**我們的文化遺產**  
**OUR HERITAGE**

畫出今天導賞團的路線圖，並圈出你最喜歡的部分。  
Draw the route for today's guided tour, and circle your favourite part of the day.

此活動鼓勵幼稚園學生在遊走大館時留意身邊建築物的圖案。並以此活動鼓勵他們在遊走大館時留意身邊建築物的圖案。並以此活動鼓勵他們在遊走大館時留意身邊建築物的圖案。

**教師的角色 / Teachers' Role:**

- 邀請學生逐一尋找圖案  
Invite students to find the patterns one by one
- 於圖案中的建築物 / 地方進行講解  
Share stories about the building or site where the patterns are found
- 提議學生用簡單圖案來畫出他們心目中的大館  
Ask students to draw their own Tai Kwun by using simple patterns

此活動鼓勵高小至初中學生認識大館的故事，更全面地了解「古蹟」或「文化遺產」的定義，並反思兩者與自己社區的關係。

**教師的角色 / Teachers' Role:**

- 為了讓學生更全面地了解大館，教師可以在參觀完畢後問學生他們認為哪項關於大館的特徵是最重要的：  
In order to let students gain a more holistic understanding of Tai Kwun, teachers can ask students after their visit which features about Tai Kwun mean the most to them:

建築與設計	Architecture and design
保育質素	Conservation quality
具教育性的文物空間	An educational heritage space
讓藝術家展示作品的空間	A space for artists to present their works
昔日維護法紀的一站式功能	Historical function as a one-stop approach to law and order
與社區的關係	Relationship with neighbourhood
有關人的故事	Stories of people
旅遊	Tourism

- 由以上不同的角度出發，鼓勵學生從多方面思考「古蹟」或「文化遺產」的定義、價值及可能性  
Using the different perspectives above as a starting point, encourage students to reflect on the meaning, values, and possibilities of "cultural heritage" from multiple angles
- 邀請學生反思，在自己的社區中有哪項事物是「古蹟」或「文化遺產」  
Invite students to reflect on which items can be "cultural heritage" in their own neighbourhood

**考現日常**  
Modernology in Everyday Life

**認識考現學**  
About Modernology

**考現之前先考考你**  
Say what?

學員們，你有聽過考古學嗎？考古學是一門針對古代遺物遺跡的科學研究。而考現學則是一門相對的研究科學，專以現代人的生活和行為為研究對象。  
Have you ever heard of modernology? How about archeology? Archeology is the study of objects and sites from the past. Modernology is the study of the present. It focuses on the lives and culture of modern people.

**考現是如何進行**  
How?

- 定立研究題目  
Think of a research topic
- 善用圖畫、文字或數字符號來紀錄所見所聞  
Use drawings, words, or numbers to record what you see
- 整合收集得來的紀錄  
Consolidate the data



**3 整合紀錄**  
Consolidate the data

**整合輯**  
Your Consolidation

較多人前往的方向，用粗的箭頭表示；較少人的則用細的箭頭表示，然後在旁邊加上各種路線的人數。  
Use bolder arrows to indicate the way more people go, finer arrows for less. Write down the number of people next to the arrows.

# 專題展覽

## 「數碼營房—Digi Radiance」

藝術家以全新數碼形式重溫大館的監獄歷史讓參觀者置身其中



# 網上學習資源



## • 網上學習 (約45分鐘)

- 文化遺產故事
- 保育活化築跡

## • Get you ready! (約30分鐘)

- 為日後實地參觀作預備，加深學習成果。

## • 教師資源手冊

- 本手冊為學校教師提供關於大館歷史發展的概覽、大館的保育原則和實踐，以及其與可持續城市發展的關係。

### ▶ 保育有甚麼指導原則? WHAT ARE THE GUIDING PRINCIPLES OF CONSERVATION?

公眾安全是文物保育的首要考慮。文物設施在安全建築標準和安全標準下，必須符合現行的建築條例和建築安全標準。  
Public safety is of utmost importance in any conservation project. Heritage buildings would have to comply with current building regulations and safety standards.

**1 保存文物的價值**  
CONSERVE HERITAGE VALUE

尊重文物的建築特色或風格，並盡量保留原來的建築物料和結構。  
Respect the original character or architectural style of the building fabric and retain its traditional building materials or construction systems as much as possible.

重要遺址、地段或建築的新部分，應與原有建築的價值相稱。  
Restore any defuncted, collapsed, or misplaced components, later additions considered of no significance or intrusive should be removed.

**3 減少干預**  
MINIMISE INTERVENTION

減少對建築物原有特色的干預，也必須進行干預時，應盡量保存其價值。  
Keep any treatment or intervention to building fabric to a minimum and respect the heritage value when undertaking an intervention.

**4 修補而非取代**  
REPAIR RATHER THAN REPLACE

修補而非取代具有文化特色的建築元素。  
The character-defining elements should be repaired rather than replaced.

**5 可以逆轉**  
REVERSIBILITY

所有對建築的干預和活化都應可逆轉，一旦任何工程將來被推翻，都不會破壞文物的原有結構。  
Any intervention or addition to the building fabric should be reversible, without causing any damage to the existing structure when such intervention is to be removed in the future.

### 🔍 小資料 QUICK FACT

**保護重要建築的意義** Conservation of Man-declared Monuments  
不少大型建築物的公共和私人建築物，都會有被列為重要建築的意義。  
Many large-scale buildings of public and private buildings, will have the significance of being listed as important buildings.

大館是一個保存和活化公眾建築的實例。只有經過公眾諮詢和諮詢委員會的批准，大館的歷史建築和文物設施才可以被修補或重新發展。  
The Museum is an example of conservation and revitalization of publicly owned built heritage. Only through public consultation and the approval of the Advisory Committee, the historic buildings and cultural heritage of the Museum can be repaired or redeveloped.

# 專業發展活動

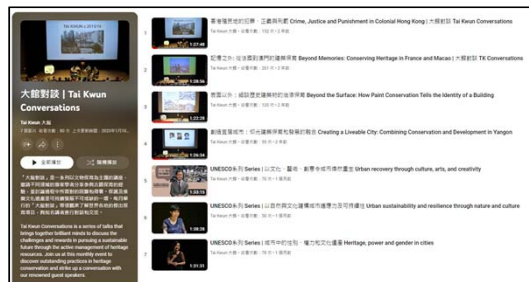


## 教師講座及工作坊

- 以小組形式進行，探索創新教學方向融入學校課堂，聯繫不同學科
- 除了提供教材增強教學內容知識外，老師可親身體驗我們設計的活動，促進互動和交流

## 大館對談

- 邀請專家與業內專才分享知識、經驗、促進與大眾對話，藉此連繫香港和國際古蹟保育專家、學者、視覺和表演藝術家、創意產業等專才，增廣見聞並且啟發靈感。



## 大館You Tube Channel 網上重溫

日期	專題
13/3/2023 (星期一)	「疫境」自強
29/3/2023 (星期三)	Transformative Heritage Conservation in Hong Kong, Macao and Mainland China – 25 years of an evolving model
8/5/2023 (星期一)	烽煙下的文化遺產
5/6/2023 (星期一)	構建一個自然向好的香港



## 大館主題導賞 - 路線及分組

16:00

賽馬會立方 JC Cube

分組導賞

**A組** (粉紅手帶)

**B組** (綠色手帶)

**C組** (藍色手帶)

16:00 – 16:30

F倉：文化遺產專題節目  
「數碼營房—Digi Radiance」

營房大樓 03座 G/F  
警察總部大樓 01座

中央裁判司署 09座 G/F

16:30 – 17:00

中央裁判司署 09座 G/F

F倉：文化遺產專題節目  
「數碼營房—Digi Radiance」

營房大樓 03座 G/F  
警察總部大樓 01座

17:00 – 17:30

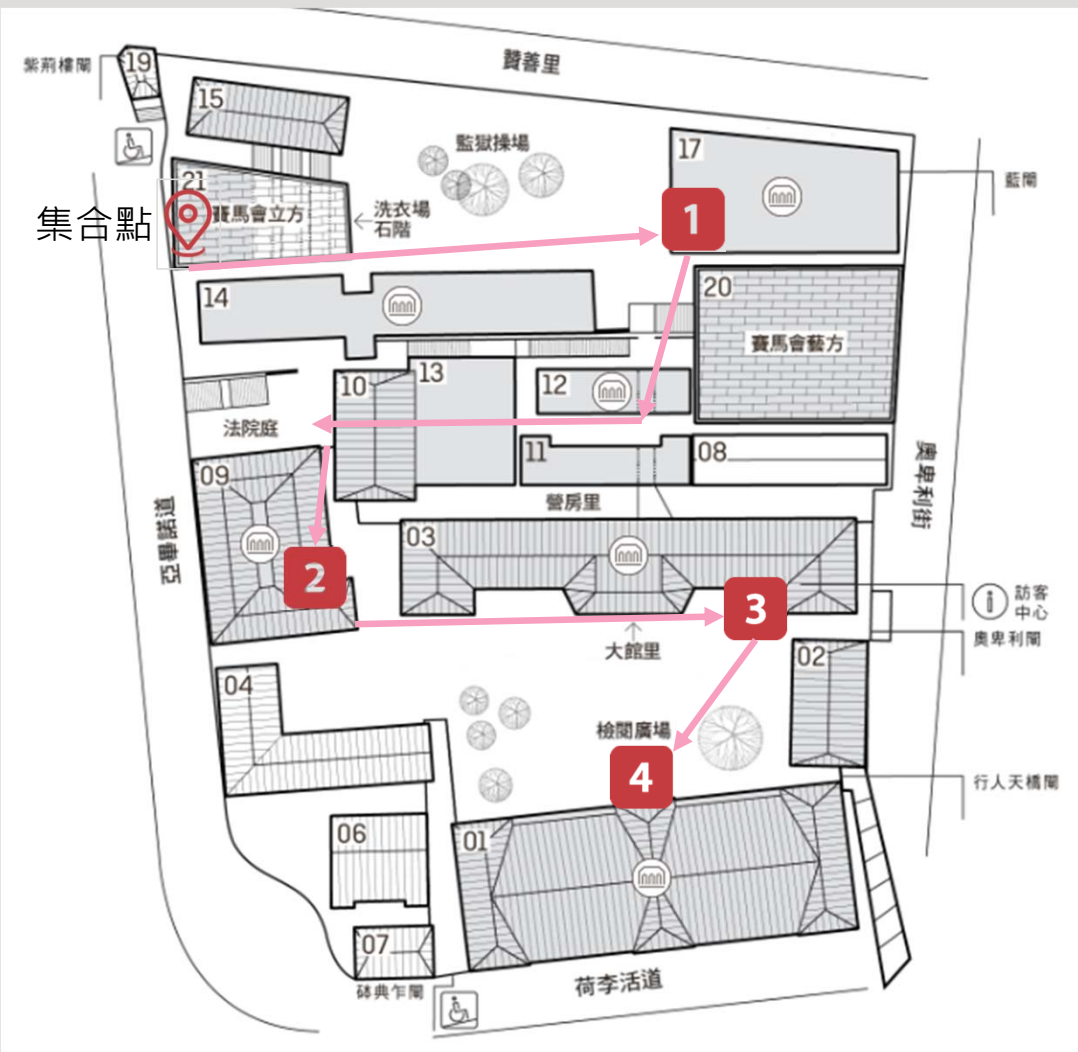
營房大樓 03座 G/F  
警察總部大樓 01座

中央裁判司署 09座 G/F

F倉：文化遺產專題節目  
「數碼營房—Digi Radiance」

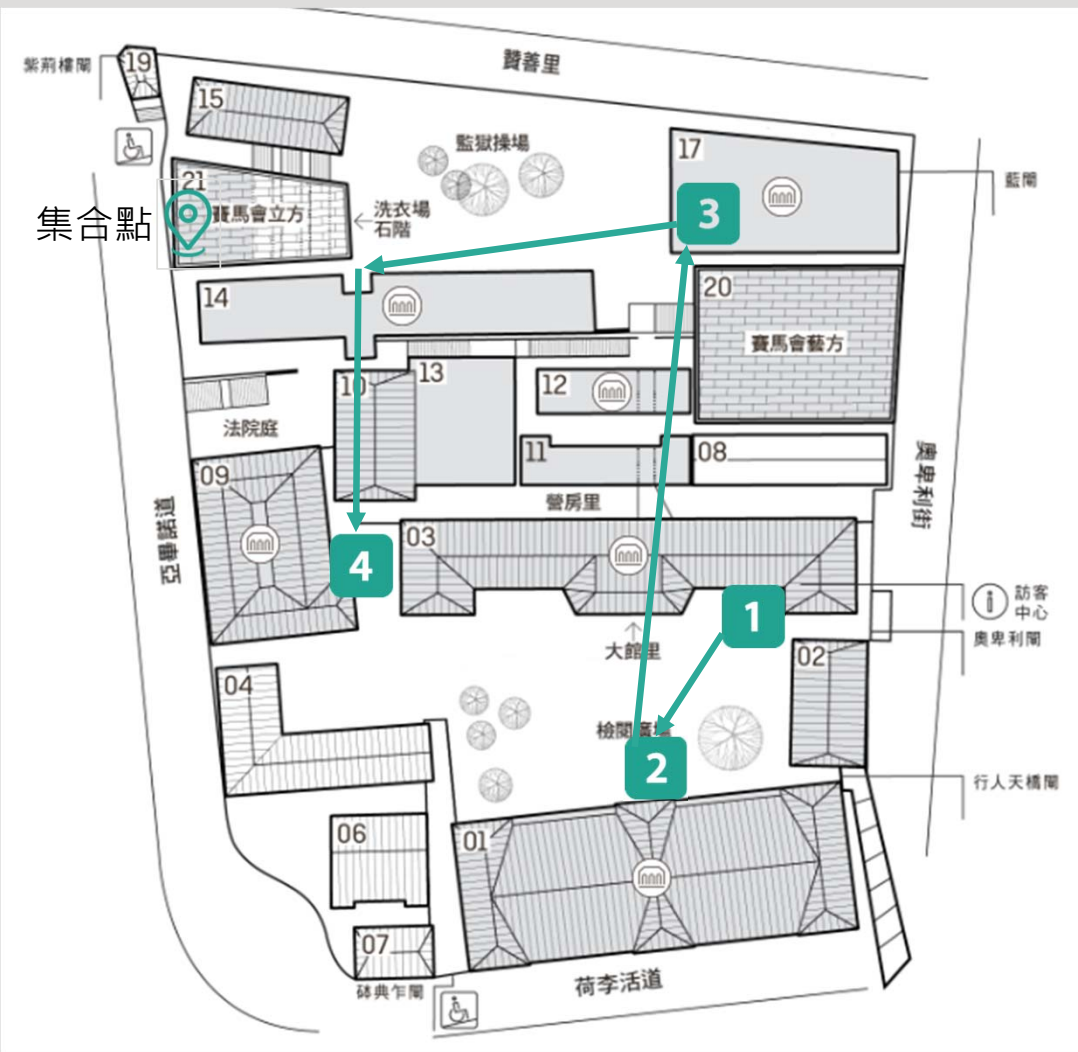
17:30

活動結束



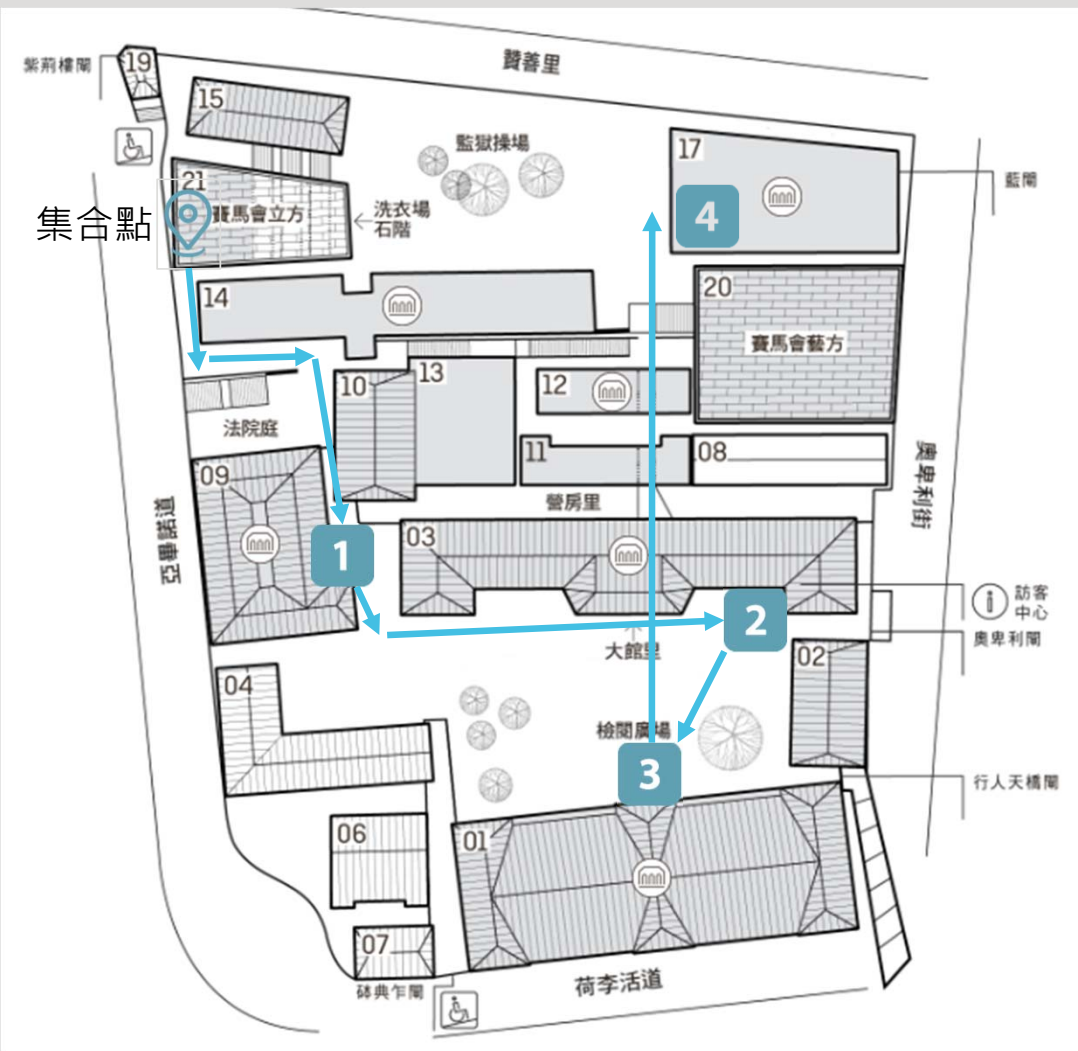
## 活動內容

分組導賞	A組 (粉紅手帶)	
16:00-16:30	1	<p><b>F倉：文化遺產專題節目</b></p> <p><b>「數碼營房—Digi Radiance」</b></p> <p>藝術家以全新數碼形式重溫大館的監獄歷史讓參觀者置身其中</p>
16:30 – 17:00	2	<p><b>中央裁判司署 09座 G/F</b></p> <p>認識前中央裁判司署</p>
17:00-17:30	3	<p><b>營房大樓 03座 G/F</b></p> <p>介紹大館歷史及活化保育故事</p>
	4	<p><b>警察總部大樓 01座</b></p> <p>建築設計導賞</p>



## 活動內容

活動內容	
分組導賞	<b>B組 (綠色手帶)</b>
16:00-16:30	<p><b>1</b> <u>營房大樓 03座 G/F</u> 介紹大館歷史及活化保育故事</p> <p><b>2</b> <u>警察總部大樓 01座</u> 建築設計導賞</p>
16:30 – 17:00	<p><b>3</b> <u>F倉：文化遺產專題節目</u> 「數碼營房—Digi Radiance」 藝術家以全新數碼形式重溫大館的監獄歷史讓參觀者置身其中</p>
17:00 -17:30	<p><b>4</b> <u>中央裁判司署 09座 G/F</u> 認識前中央裁判司署</p>



## 活動內容

分組導賞	C組 (藍色手帶)	
16:00-16:30	<b>1</b>	<p><b>中央裁判司署 09座 G/F</b></p> <p>認識前中央裁判司署</p>
16:30 – 17:00	<b>2</b>	<p><b>營房大樓 03座 G/F</b></p> <p>介紹大館歷史及活化保育故事</p>
17:00-17:30	<b>3</b>	<p><b>警察總部大樓 01座</b></p> <p>建築設計導賞</p>
17:00-17:30	<b>4</b>	<p><b>F倉：文化遺產專題節目</b></p> <p>「數碼營房—Digi Radiance」</p> <p>藝術家以全新數碼形式重溫大館的監獄歷史讓參觀者置身其中</p>



文化景觀的保育與戶外考察的要點



**THANK YOU**